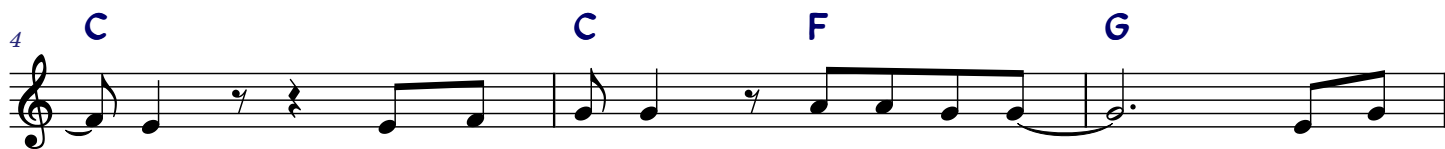


# GDY ZAPADA GRUDNIOWA NOC

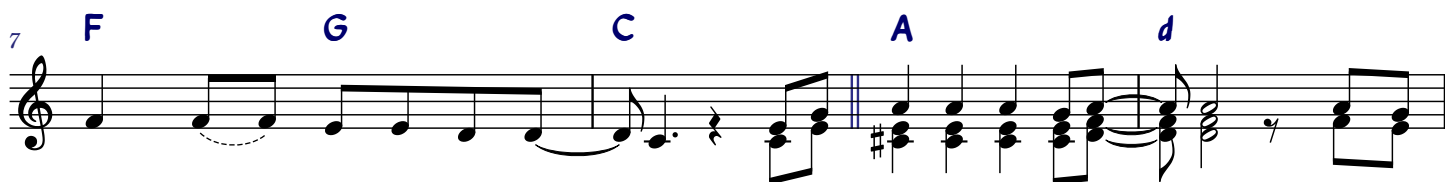
♩ = 89



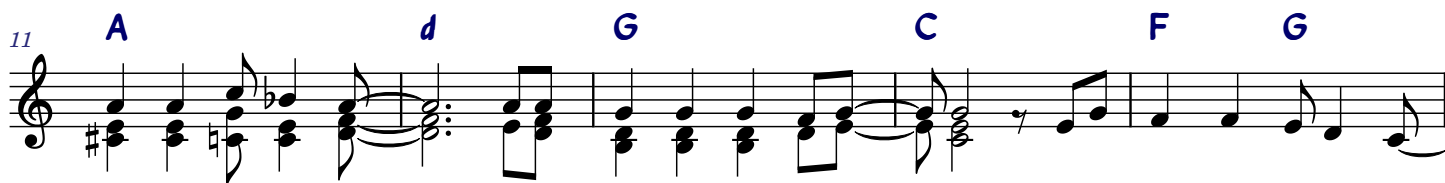
Gdy za - pa - da gru-dnio-wa noc, ka - żde dzie - cko cier - pli - wie cze -  
Gdy za - pa - da gru-dnio-wa noc, w każ - dym do - mu cho - in - ka świe -  
Gdy za - pa - da gru-dnio-wa noc, mi - lion gwiazd wte - dy świe - ci na nie -



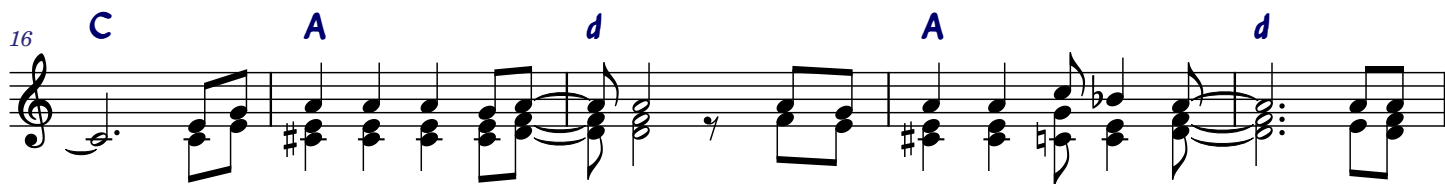
- ka na Je - zu - sa, któ - ry na świat przy - szedł  
- ci, przyjdź, o Je - zu, do na - szych serc, bo cze -  
- bie, lecz wśród nich tyl - ko je - dna jest, któ - ra



dziś pod po - sta - cią czo - wie - ka. Ma - ty Je - zu, ma - ty Bo - że, przy - mij  
ka - ją Cię wszy - stkie dzie - ci.  
w Be - tle - jem wska - zu - je Cie - bie.



ma - łą ser - ce me, ka - żde dzie - cko Ci po - mo - że, by Ci w nim nie by - ło źle.



Ma - ty Je - zu, ma - ty Bo - że, przy - mij ma - łą ser - ce me, ka - żde



dzie - cko Ci po - mo - że, by Ci w nim nie by - ło źle.

